



motorola W218

Руководство пользователя

Дополнительные принадлежности



Информацию об этих и других дополнительных принадлежностях см. на сайте www.motorola.com.

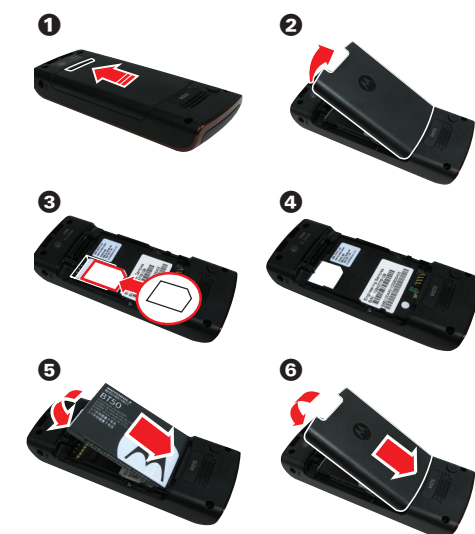
Полное руководство и дополнительную информацию о данном телефоне см. на сайте www.motorola.com/customersupport.



6803625F34

Начало работы

Установка SIM-карты и аккумулятора



Начало работы

Зарядка аккумулятора

Новые аккумуляторы поставляются частично заряженными. Для зарядки аккумулятора подключите зарядное устройство к телефону и электрической розетке.



По окончании зарядки на дисплее появится сообщение **Зарядка завершена**.

Советы по увеличению времени работы аккумулятора и зарядке см. в разделе, следующем за разделом «Текстовые сообщения».

Начало работы

Включение и выключение телефона

Нажмите и удерживайте клавишу несколько секунд или до тех пор, пока дисплей не включится или не выключится.



Выполнение вызова

Введите номер телефона и нажмите клавишу .



Ответ на вызов

Когда телефон звонит или вибрирует, нажмите клавишу .



Завершение вызова

Нажмите клавишу .



Основные функции

Телефон



Примечание. Внешний вид вашего телефона может отличаться от данного изображения. Тем не менее расположение, порядок и функции всех клавиш аналогичны.

Основные функции

Меню

1 Нажмите клавишу , чтобы открыть **главное меню**.



2 Нажмите клавишу вверх, вниз, вправо или влево, чтобы выделить пункт меню.



3 Нажмите клавишу **Выбор**, чтобы выбрать выделенный пункт.



Основные функции

Экстренные вызовы

Звонок по номеру экстренного вызова

Наберите на клавиатуре номер экстренного вызова и нажмите клавишу .



Оператор сотовой связи задает один или несколько номеров экстренных служб (например, 999), вызвать которые можно при любых обстоятельствах — даже если телефон заблокирован или в нем отсутствует SIM-карта.

Примечание. Номера экстренных служб в разных странах могут отличаться. Запрограммированные в телефоне номера экстренных служб могут не работать в некоторых регионах. Иногда экстренные вызовы могут быть недоступны из-за условий окружающей среды, проблем при распространении радиоволн или сбоев в работе сети.

Основные функции

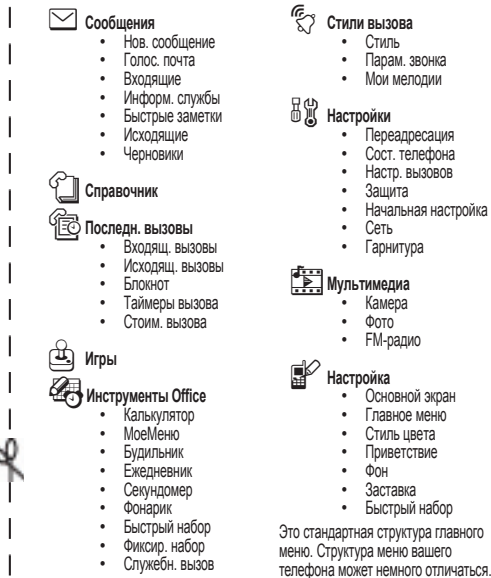
Индикаторы состояния

Индикаторы состояния отображаются в верхней части рабочего экрана.



Основные функции

Структура меню



Настройка

Настройка звонка

Настройка уровня громкости звонка

Поиск функции: нажмите > **Стили вызова** > **Парам. звонка**.

- 1 Выберите **Громкость звонка** и нажмите клавишу **Изменить**.
- 2 Нажмите вправо или влево, чтобы увеличить или уменьшить громкость.

Настройка типа звонка

Поиск функции: нажмите > **Стили вызова** > **Стиль**.

Выберите нужный тип и нажмите **Выбор**:

- Громкий вызов**
- Тихий вызов**
- Вибровывоз**
- Вибро и звонок**
- Вибро, затем звонок**
- Бесшум. вызов**

Настройка

Установка заставки

Поиск функции: нажмите > **Настройка** > **Заставка** > **Картинка**.

Выберите изображение и нажмите **Выбор**.

Совет Эта функция позволяет продлить срок службы экрана телефона, но не аккумулятора. Чтобы продлить время работы от аккумулятора, отключите заставку.

Выбор фонового рисунка

Поиск функции: нажмите > **Настройка** > **Фон**.

Выберите изображение и нажмите **Выбор**.

Радио FM

Прослушивание радио

1 Подключите к телефону гарнитуру 2,5 мм.

Примечание. Без гарнитуры радио не будет работать. Телефон использует кабель гарнитуры в качестве антенны.

2 Нажмите > **Мультимедиа** > **FM-радио**.

3 Нажмите **Вкл.** (левая программная клавиша).

Для настройки станции нажимайте клавишу влево или вправо.

Для поиска доступных радиостанций нажмите клавишу влево или вправо и удерживайте ее.

Для регулировки громкости нажимайте клавишу вверх или вниз.

Для выключения радио нажмите **FM-радио** или отсоедините гарнитуру.

Радио FM

Сохранение избранных радиостанций

Можно сохранить до девяти FM-радиостанций.

При прослушивании радиостанции **нажмите и удерживайте** клавишу с цифрой от **1** до **9**, чтобы сохранить радиостанцию.

Чтобы выбрать сохраненную радиостанцию, нажмите клавишу с цифрой от **1** до **9**, которая соответствует необходимой станции.

Камера

Фотосъемка

Поиск функции: нажмите > **Мультимедиа** > **Камера**.

1 Наведите объектив камеры на объект съемки и нажмите клавишу **Снять**, чтобы сделать снимок.

2 Нажмите клавишу **Сохранить**, чтобы сохранить снимок, или **Отмена**, чтобы удалить его.

Просмотр снимков

Поиск функции: нажмите > **Мультимедиа** > **Камера** > > **К изображениям**.

Телефонный справочник

Сохранение записи в справочнике

1 Введите номер телефона на главном экране.

2 Нажмите **Сохранить**.

3 Нажмите **Изменить**, чтобы открыть поле **Имя** для ввода имени.

4 Введите имя для новой записи в справочнике.

5 Нажмите клавишу **Готово**, чтобы сохранить запись.

Вызов записи в справочнике

Поиск функции: нажмите > **Справочник**.

Выберите нужную запись и нажмите клавишу .

Текстовые сообщения

Отправка текстового сообщения

Поиск функции: нажмите > **Сообщения** > **Нов. сообщение**.

1 Введите сообщение и нажмите **ОК**.

2 На экране **Кому** введите номер получателя с помощью клавиатуры и нажмите **ОК**.

3 Чтобы получить отчет о доставке, выберите **Получение:** и нажмите **Изменить**. Выберите **Да** и нажмите **Изменить**, затем нажмите **Готово**.

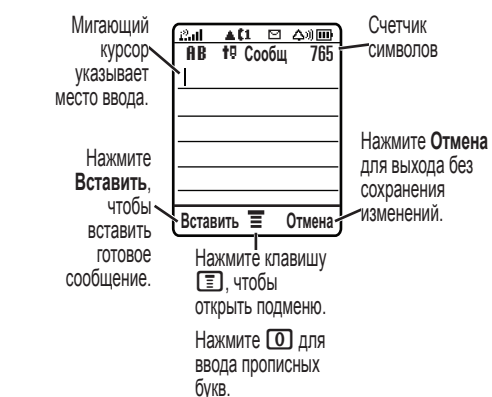
4 Нажмите **Отправить** для отправки сообщения.

Совет В памяти телефона можно сохранить до 750 текстовых сообщений/SMS.

Текстовые сообщения

Ввод текста

Можно вводить текст для текстовых сообщений.



Текстовые сообщения

Нажмите клавишу для переключения режимов ввода текста.

ITAP. Нажмите клавишу буквы один раз, а затем выберите одно из предлагаемых слов.

T9. Нажимайте клавишу буквы несколько раз до появления необходимой буквы.

Числовой режим. Ввод только чисел.

Режим символов. Ввод только символов.

Чтение текстового сообщения

При получении текстового сообщения на дисплее телефона отображается сообщение **Новое сообщение** и индикатор .

Просмотр полученных сообщений:

Поиск функции: нажмите > **Сообщения** > **Входящие**.

Просмотр отправленных сообщений:

Поиск функции: нажмите > **Сообщения** > **Исходящие**.

Советы по использованию аккумулятора

Время работы телефона от аккумулятора зависит от сети, уровня сигнала, температуры, а также используемых функций и дополнительных принадлежностей.

- Всегда используйте аккумуляторы и зарядные устройства Motorola Original. Гарантийными условиями не предусмотрено возмещение ущерба, вызванного использованием аккумуляторов и/или зарядных устройств других изготовителей.
- Новые аккумуляторы или аккумуляторы, хранившиеся в течение длительного времени, могут заряжаться дольше обычного.
- Заряжать аккумуляторы следует при комнатной температуре.
- Аккумуляторы следует хранить в незаряженном состоянии в прохладном, темном, сухом месте.
- Не подвергайте аккумуляторы воздействию температур ниже -10 °C или выше 45 °C. Выходя из автомобиля, всегда берите телефон с собой.
- По мере использования аккумулятора его характеристики постепенно ухудшаются, а время зарядки увеличивается. Если время работы телефона от аккумулятора уменьшилось, возможно, следует приобрести новый аккумулятор.

Старый аккумулятор можно сдать в ближайший центр утилизации. **Предупреждение.** Во избежание взрыва запрещается сжигать аккумуляторы.

Перед началом работы с телефоном следует ознакомиться со сведениями по безопасному использованию аккумуляторов в разделе «Техника безопасности и общая информация».

продолжение ➔

www.hellomoto.com

Уведомление об авторских правах на программное обеспечение
Описанные в этом руководстве товары компании Motorola могут включать в себя хранящиеся в полупроводниковой памяти или на других носителях и охраняемое авторским правом программное обеспечение, правообладателем которого является компания Motorola или независимые производители. Согласно законодательству США и ряда других стран компания Motorola и независимые производители программного обеспечения обладают эксклюзивными правами на программное обеспечение, охраняемое авторским правом, в том числе эксклюзивными правами на его воспроизведение и распространение. Соответственно, не допускается никакого изменения, копирования, распространения или воспроизводства охраняемого авторским правом программного обеспечения, содержащегося в товарах компании Motorola каим бы то ни было способом, не предусмотренным положениями соответствующего законодательства. Кроме того, приобретенные товары компании Motorola не предполагают предоставления права прямо или косвенно, по процессуальному отводу или каким бы то ни было иным способом, на какую бы то ни было лицензию, действующую в рамках авторского права, патентов или патентных заявок компании Motorola или независимых производителей программного обеспечения, за исключением обычной не эксклюзивной безвозмездной лицензии на использование, источником которой являются положения соответствующего законодательства, действующие в случае продажи товара.

Хотя технические характеристики и функции товаров могут изменяться без предупреждения, мы прилагаем все усилия для регулярного обновления руководств пользователя с целью отражения изменений в функциональности товаров. Однако в том маловероятном случае, когда ваша версия руководства не полностью отражает основные функции товара, мы просим сообщить нам об этом. За последней версией наших руководств можно также обратиться в отдел обслуживания потребителей веб-узла компании Motorola по адресу http://www.motorola.com.
Внимание. Изменения конструкции радиотелефона, не утвержденные явно компанией Motorola, ведут к лишению владельца права пользоваться телефоном.

Хотя технические характеристики и функции товаров могут изменяться без предупреждения, мы прилагаем все усилия для регулярного обновления руководств пользователя с целью отражения изменений в функциональности товаров. Однако в том маловероятном случае, когда ваша версия руководства не полностью отражает основные функции товара, мы просим сообщить нам об этом. За последней версией наших руководств можно также обратиться в отдел обслуживания потребителей веб-узла компании Motorola по адресу http://www.motorola.com.
Внимание. Изменения конструкции радиотелефона, не утвержденные явно компанией Motorola, ведут к лишению владельца права пользоваться телефоном.

Хотя технические характеристики и функции товаров могут изменяться без предупреждения, мы прилагаем все усилия для регулярного обновления руководств пользователя с целью отражения изменений в функциональности товаров. Однако в том маловероятном случае, когда ваша версия руководства не полностью отражает основные функции товара, мы просим сообщить нам об этом. За последней версией наших руководств можно также обратиться в отдел обслуживания потребителей веб-узла компании Motorola по адресу http://www.motorola.com.
Внимание. Изменения конструкции радиотелефона, не утвержденные явно компанией Motorola, ведут к лишению владельца права пользоваться телефоном.

Хотя технические характеристики и функции товаров могут изменяться без предупреждения, мы прилагаем все усилия для регулярного обновления руководств пользователя с целью отражения изменений в функциональности товаров. Однако в том маловероятном случае, когда ваша версия руководства не полностью отражает основные функции товара, мы просим сообщить нам об этом. За последней версией наших руководств можно также обратиться в отдел обслуживания потребителей веб-узла компании Motorola по адресу http://www.motorola.com.
Внимание. Изменения конструкции радиотелефона, не утвержденные явно компанией Motorola, ведут к лишению владельца права пользоваться телефоном.

Хотя технические характеристики и функции товаров могут изменяться без предупреждения, мы прилагаем все усилия для регулярного обновления руководств пользователя с целью отражения изменений в функциональности товаров. Однако в том маловероятном случае, когда ваша версия руководства не полностью отражает основные функции товара, мы просим сообщить нам об этом. За последней версией наших руководств можно также обратиться в отдел обслуживания потребителей веб-узла компании Motorola по адресу http://www.motorola.com.
Внимание. Изменения конструкции радиотелефона, не утвержденные явно компанией Motorola, ведут к лишению владельца права пользоваться телефоном.

Хотя технические характеристики и функции товаров могут изменяться без предупреждения, мы прилагаем все усилия для регулярного обновления руководств пользователя с целью отражения изменений в функциональности товаров. Однако в том маловероятном случае, когда ваша версия руководства не полностью отражает основные функции товара, мы просим сообщить нам об этом. За последней версией наших руководств можно также обратиться в отдел обслуживания потребителей веб-узла компании Motorola по адресу http://www.motorola.com.
Внимание. Изменения конструкции радиотелефона, не утвержденные явно компанией Motorola, ведут к лишению владельца права пользоваться телефоном.

Хотя технические характеристики и функции товаров могут изменяться без предупреждения, мы прилагаем все усилия для регулярного обновления руководств пользователя с целью отражения изменений в функциональности товаров. Однако в том маловероятном случае, когда ваша версия руководства не полностью отражает основные функции товара, мы просим сообщить нам об этом. За последней версией наших руководств можно также обратиться в отдел обслуживания потребителей веб-узла компании Motorola по адресу http://www.motorola.com.
Внимание. Изменения конструкции радиотелефона, не утвержденные явно компанией Motorola, ведут к лишению владельца права пользоваться телефоном.

Хотя технические характеристики и функции товаров могут изменяться без предупреждения, мы прилагаем все усилия для регулярного обновления руководств пользователя с целью отражения изменений в функциональности товаров. Однако в том маловероятном случае, когда ваша версия руководства не полностью отражает основные функции товара, мы просим сообщить нам об этом. За последней версией наших руководств можно также обратиться в отдел обслуживания потребителей веб-узла компании Motorola по адресу http://www.motorola.com.
Внимание. Изменения конструкции радиотелефона, не утвержденные явно компанией Motorola, ведут к лишению владельца права пользоваться телефоном.

Хотя технические характеристики и функции товаров могут изменяться без предупреждения, мы прилагаем все усилия для регулярного обновления руководств пользователя с целью отражения изменений в функциональности товаров. Однако в том маловероятном случае, когда ваша версия руководства не полностью отражает основные функции товара, мы просим сообщить нам об этом. За последней версией наших руководств можно также обратиться в отдел обслуживания потребителей веб-узла компании Motorola по адресу http://www.motorola.com.
Внимание. Изменения конструкции радиотелефона, не утвержденные явно компанией Motorola, ведут к лишению владельца права пользоваться телефоном.

Хотя технические характеристики и функции товаров могут изменяться без предупреждения, мы прилагаем все усилия для регулярного обновления руководств пользователя с целью отражения изменений в функциональности товаров. Однако в том маловероятном случае, когда ваша версия руководства не полностью отражает основные функции товара, мы просим сообщить нам об этом. За последней версией наших руководств можно также обратиться в отдел обслуживания потребителей веб-узла компании Motorola по адресу http://www.motorola.com.
Внимание. Изменения конструкции радиотелефона, не утвержденные явно компанией Motorola, ведут к лишению владельца права пользоваться телефоном.

Хотя технические характеристики и функции товаров могут изменяться без предупреждения, мы прилагаем все усилия для регулярного обновления руководств пользователя с целью отражения изменений в функциональности товаров. Однако в том маловероятном случае, когда ваша версия руководства не полностью отражает основные функции товара, мы просим сообщить нам об этом. За последней версией наших руководств можно также обратиться в отдел обслуживания потребителей веб-узла компании Motorola по адресу http://www.motorola.com.
Внимание. Изменения конструкции радиотелефона, не утвержденные явно компанией Motorola, ведут к лишению владельца права пользоваться телефоном.

Информация о сертификации (SAR)

ЭТА МОДЕЛЬ СООТВЕТСТВУЕТ МЕЖДУНАРОДНЫМ СТАНДАРТАМ ПО ДОПУСТИМОМУ УРОВНЮ ИЗЛУЧЕНИЯ РАДИОВОЛН

Ваш мобильный телефон - это передатчик и одновременно приёмник радиоволн. Он разработан таким образом, чтобы не превышался допустимый уровень излучения радиоволн, установленный международными стандартами. Эти стандарты были разработаны независимой научной организацией - Международным комитетом по защите от неионизирующей радиации (ICNIRP), и в них определены нормы, необходимые для безопасной эксплуатации устройств всеми пользователями, независимо от их возраста и состояния здоровья.

Для установления соответствующих норм использовалась специальная единица измерения, известная как «удельный коэффициент поглощения» (SAR). Предельное значение коэффициента SAR для мобильных устройств общего пользования, по стандартам ICNIRP, составляет 2 Вт/кг, а максимальное значение SAR для данного телефона при тестировании в положении в непосредственной близости к уху составило 0,96 Вт/кг¹. Так как мобильные устройства предлагают широкий диапазон функций, они также могут использоваться и в других положениях, например на теле (см. настоящее Руководство пользователя²). В этом случае максимальное значение коэффициента SAR, полученное в результате тестирования, составило 0,48 Вт/кг¹.

Так как коэффициент SAR измеряется на самой высокой мощности устройств, фактическое значение SAR при работе данного устройства, как правило, будет несколько ниже указанных выше цифр. Это объясняется прежде всего тем, что в устройстве автоматически изменяется уровень мощности, чтобы подключение к сети происходило на минимально возможном уровне.

Хотя уровень коэффициента SAR в различных моделях телефонов и в разных положениях может отличаться, в каждом случае этот уровень будет соответствовать государственным требованиям к безопасному уровню излучения. Обратите внимание, что данная модель может быть усовершенствована, и тогда в новых моделях значение коэффициента SAR будет иным. Однако в любом случае при разработке всегда

уделяется особое внимание тому, чтобы SAR находился в пределах установленного стандартами допустимого уровня.

Всемирная организация здравоохранения (ВОЗ) подтвердила, что предоставленная здесь научная информация не предполагает приведения дополнительных инструкций по мерам безопасности при работе с мобильными устройствами. При этом, для того чтобы снизить уровень облучения, специалисты ВОЗ рекомендовали ограничить длительность разговоров или воспользоваться устройствами громкой связи, позволяющими говорить по телефону на расстоянии от головы и тела.

Дополнительную информацию можно найти на веб-сайте Всемирной организации здравоохранения (http://www.who.int/emf/iel) или компании Motorola, Inc. (http://www.motorola.com/IEHealth).

1. Испытания проводятся в соответствии с международными стандартами тестирования. В предельное значение заложено достаточный резерв безопасности, обеспечивающий дополнительную защиту пользователям и учитывающий погрешности при измерениях. Дополнительные сведения можно получить из протокола тестирования компании Motorola, описания процедуры анализа и информации о диапазоне погрешности измерения для данного устройства.

2. Вопросы эксплуатации телефона в положении «у тела» рассматриваются разделе Безопасность и общая информация.

Хотя технические характеристики и функции товаров могут изменяться без предупреждения, мы прилагаем все усилия для регулярного обновления руководств пользователя с целью отражения изменений в функциональности товаров. Однако в том маловероятном случае, когда ваша версия руководства не полностью отражает основные функции товара, мы просим сообщить нам об этом. За последней версией наших руководств можно также обратиться в отдел обслуживания потребителей веб-узла компании Motorola по адресу http://www.motorola.com.
Внимание. Изменения конструкции радиотелефона, не утвержденные явно компанией Motorola, ведут к лишению владельца права пользоваться телефоном.

Хотя технические характеристики и функции товаров могут изменяться без предупреждения, мы прилагаем все усилия для регулярного обновления руководств пользователя с целью отражения изменений в функциональности товаров. Однако в том маловероятном случае, когда ваша версия руководства не полностью отражает основные функции товара, мы просим сообщить нам об этом. За последней версией наших руководств можно также обратиться в отдел обслуживания потребителей веб-узла компании Motorola по адресу http://www.motorola.com.
Внимание. Изменения конструкции радиотелефона, не утвержденные явно компанией Motorola, ведут к лишению владельца права пользоваться телефоном.

Хотя технические характеристики и функции товаров могут изменяться без предупреждения, мы прилагаем все усилия для регулярного обновления руководств пользователя с целью отражения изменений в функциональности товаров. Однако в том маловероятном случае, когда ваша версия руководства не полностью отражает основные функции товара, мы просим сообщить нам об этом. За последней версией наших руководств можно также обратиться в отдел обслуживания потребителей веб-узла компании Motorola по адресу http://www.motorola.com.
Внимание. Изменения конструкции радиотелефона, не утвержденные явно компанией Motorola, ведут к лишению владельца права пользоваться телефоном.

Хотя технические характеристики и функции товаров могут изменяться без предупреждения, мы прилагаем все усилия для регулярного обновления руководств пользователя с целью отражения изменений в функциональности товаров. Однако в том маловероятном случае, когда ваша версия руководства не полностью отражает основные функции товара, мы просим сообщить нам об этом. За последней версией наших руководств можно также обратиться в отдел обслуживания потребителей веб-узла компании Motorola по адресу http://www.motorola.com.
Внимание. Изменения конструкции радиотелефона, не утвержденные явно компанией Motorola, ведут к лишению владельца права пользоваться телефоном.

Хотя технические характеристики и функции товаров могут изменяться без предупреждения, мы прилагаем все усилия для регулярного обновления руководств пользователя с целью отражения изменений в функциональности товаров. Однако в том маловероятном случае, когда ваша версия руководства не полностью отражает основные функции товара, мы просим сообщить нам об этом. За последней версией наших руководств можно также обратиться в отдел обслуживания потребителей веб-узла компании Motorola по адресу http://www.motorola.com.
Внимание. Изменения конструкции радиотелефона, не утвержденные явно компанией Motorola, ведут к лишению владельца права пользоваться телефоном.

Хотя технические характеристики и функции товаров могут изменяться без предупреждения, мы прилагаем все усилия для регулярного обновления руководств пользователя с целью отражения изменений в функциональности товаров. Однако в том маловероятном случае, когда ваша версия руководства не полностью отражает основные функции товара, мы просим сообщить нам об этом. За последней версией наших руководств можно также обратиться в отдел обслуживания потребителей веб-узла компании Motorola по адресу http://www.motorola.com.
Внимание. Изменения конструкции радиотелефона, не утвержденные явно компанией Motorola, ведут к лишению владельца права пользоваться телефоном.

Хотя технические характеристики и функции товаров могут изменяться без предупреждения, мы прилагаем все усилия для регулярного обновления руководств пользователя с целью отражения изменений в функциональности товаров. Однако в том маловероятном случае, когда ваша версия руководства не полностью отражает основные функции товара, мы просим сообщить нам об этом. За последней версией наших руководств можно также обратиться в отдел обслуживания потребителей веб-узла компании Motorola по адресу http://www.motorola.com.
Внимание. Изменения конструкции радиотелефона, не утвержденные явно компанией Motorola, ведут к лишению владельца права пользоваться телефоном.

Хотя технические характеристики и функции товаров могут изменяться без предупреждения, мы прилагаем все усилия для регулярного обновления руководств пользователя с целью отражения изменений в функциональности товаров. Однако в том маловероятном случае, когда ваша версия руководства не полностью отражает основные функции товара, мы просим сообщить нам об этом. За последней версией наших руководств можно также обратиться в отдел обслуживания потребителей веб-узла компании Motorola по адресу http://www.motorola.com.
Внимание. Изменения конструкции радиотелефона, не утвержденные явно компанией Motorola, ведут к лишению владельца права пользоваться телефоном.

Хотя технические характеристики и функции товаров могут изменяться без предупреждения, мы прилагаем все усилия для регулярного обновления руководств пользователя с целью отражения изменений в функциональности товаров. Однако в том маловероятном случае, когда ваша версия руководства не полностью отражает основные функции товара, мы просим сообщить нам об этом. За последней версией наших руководств можно также обратиться в отдел обслуживания потребителей веб-узла компании Motorola по адресу http://www.motorola.com.
Внимание. Изменения конструкции радиотелефона, не утвержденные явно компанией Motorola, ведут к лишению владельца права пользоваться телефоном.

Хотя технические характеристики и функции товаров могут изменяться без предупреждения, мы прилагаем все усилия для регулярного обновления руководств пользователя с целью отражения изменений в функциональности товаров. Однако в том маловероятном случае, когда ваша версия руководства не полностью отражает основные функции товара, мы просим сообщить нам об этом. За последней версией наших руководств можно также обратиться в отдел обслуживания потребителей веб-узла компании Motorola по адресу http://www.motorola.com.
Внимание. Изменения конструкции радиотелефона, не утвержденные явно компанией Motorola, ведут к лишению владельца права пользоваться телефоном.

Хотя технические характеристики и функции товаров могут изменяться без предупреждения, мы прилагаем все усилия для регулярного обновления руководств пользователя с целью отражения изменений в функциональности товаров. Однако в том маловероятном случае, когда ваша версия руководства не полностью отражает основные функции товара, мы просим сообщить нам об этом. За последней версией наших руководств можно также обратиться в отдел обслуживания потребителей веб-узла компании Motorola по адресу http://www.motorola.com.
Внимание. Изменения конструкции радиотелефона, не утвержденные явно компанией Motorola, ведут к лишению владельца права пользоваться телефоном.

Хотя технические характеристики и функции товаров могут изменяться без предупреждения, мы прилагаем все усилия для регулярного обновления руководств пользователя с целью отражения изменений в функциональности товаров. Однако в том маловероятном случае, когда ваша версия руководства не полностью отражает основные функции товара, мы просим сообщить нам об этом. За последней версией наших руководств можно также обратиться в отдел обслуживания потребителей веб-узла компании Motorola по адресу http://www.motorola.com.
Внимание. Изменения конструкции радиотелефона, не утвержденные явно компанией Motorola, ведут к лишению владельца права пользоваться телефоном.

- Всеми другими релевантными Директивами ЕС

IMEI: 35003440/0394721/9	
CE 0168	Номер утверждения продукта
Type: MC2-41H14	

Выше показано, как выглядит типичный Номер утверждения продукта. Вы можете найти Декларацию о соответствии (ДЮС) Вашего продукта Директиве 1999/5/EC (Директиве R&TTE в Интернет по адресу www.motorola.com/rtte чтобы найти нужную ДЮС, введите в строку поиска этого Web-сайта Номер утверждения с этикетки Вашего продукта.

Техника безопасности и общая информация

В этом разделе содержится важная информация о безопасной и эффективной эксплуатации Вашего мобильного устройства. Ознакомьтесь с данной информацией, прежде чем приступить к использованию Вашего мобильного устройства.*

Воздействие радиочастотной (РЧ) энергии

Ваше мобильное устройство снабжено приемником и передатчиком. Будучи включенным, оно принимает и передает радиочастотную (РЧ) энергию. Во время разговора система обработки соединения контролирует уровень мощности, на котором мобильное устройство осуществляет передачу.

- Информация, приведенная в настоящем документе, заменяет общую информацию по технике безопасности в руководстве пользователя, выпущенном до 1 января 2006 г.

Мобильное устройство Motorola разработано в соответствии с нормативными требованиями по влиянию РЧ на человека, принятыми в Вашей стране.

Меры предосторожности при эксплуатации

Для оптимальной работы мобильного устройства и обеспечения допустимого уровня влияния РЧ на человека, предусмотренного соответствующими стандартами, всегда соблюдайте следующие правила.

Внешняя антенна

Если мобильное устройство имеет внешнюю антенну, используйте только прилагающуюся антенну или антенну, рекомендованную компанией Motorola. Использование нерезервированных антенн, модифициacji или приспособлений может стать причиной повреждения мобильного устройства и/или привести к превышению местных нормативных требований по допустимой мощности.

НЕ касайтесь внешней антенны ПРИ ПОЛЬЗОВАНИИ мобильным устройством. Это может ухудшить качество связи и привести к превышению необходимого для работы мобильного устройства уровня мощности передачи.

Эксплуатация мобильного устройства

Разговаривая по мобильному устройству, держите его так, как будто это обычный проводной аппарат.

При ношении мобильного устройства необходимо пользоваться прилагающимися или разрешенными компанией Motorola клипсами, держателями, футлярами, чехлами или ремешками для этого мобильного устройства. Если Вы не используете вышеупомянутые разрешенные или поставляемые компанией Motorola аксессуары для ношения, следите, чтобы мобильное устройство и его антенна при передаче находились на расстоянии не менее 2,5 сантиметров от Вашего тела.

При использовании любой функции в мобильном устройстве по работе с кабелем (с помощью или без помощи волоконнооптического кабеля) следите, чтобы мобильное устройство и его антенна располагались на расстоянии не менее 2,5 сантиметров от Вашего тела.

Использование аксессуаров, нерезервированных компанией Motorola, может привести к превышению норм воздействия РЧ мощности мобильного устройства.

Список рекомендуемых аксессуаров Motorola помещен на сайте www.motorola.com.

Радиочастотные помехи/совместимость

Практически все электронные устройства подвержены влиянию радиочастотных помех от внешних источников, если они недостаточно защищены, содержат конструктивные недостатки или неправильно настроены для работы с РЧ. В некоторых случаях Ваше мобильное устройство может вызвать интерференция с другими устройствами.

Во избежание проблем с радиочастотными помехами, следует выполнять нижеприведенные инструкции
Отключите мобильное устройство во всех помещениях, где имеются таблички с соответствующими надписями. К таким помещениям относятся больницы или оздоровительные учреждения, которые могут использовать оборудование, чувствительное к внешней радиочастотной энергии. Находясь в самолете, всегда отключайте мобильное устройство по требованию экипажа. Если устройство имеет специальный режим «В самолете» или аналогичную функцию, проконсультируйтесь с экипажем на предмет возможности использования мобильного устройства в полете.

Кардиостимуляторы

Если Вы пользуетесь кардиостимулятором, проконсультируйтесь с лечащим врачом на предмет возможности использования мобильного устройства.

Люди с подлинными кардиостимуляторами должны:

- ВСЕГДА держать ВКЛЮЧЕННОЕ мобильное устройство на расстоянии более 20 сантиметров от кардиостимулятора.
- НЕ носить мобильное устройство в нагрудном кармане.
- При разговоре по мобильному устройству держать его у уха с противоположной от кардиостимулятора стороны, чтобы свести к минимуму возможное воздействие.
- Немедленно ОТКЛЮЧИТЬ мобильное устройство, если есть подозрение, что оно создает помехи кардиостимулятору.

Слуховые аппараты

Некоторые цифровые беспроводные мобильные устройства могут оказывать влияние на слуховые аппараты. В подобной ситуации Вы можете обратиться к производителю слухового аппарата, чтобы обсудить возможные альтернативные варианты.

Прочие медицинские устройства

Если Вы пользуетесь другим персональным медицинским устройством, обратитесь к их производителю, чтобы определить степень их защищенности от радиочастотной энергии.

Использование во время вождения автомобиля
Проверьте, разрешено ли использование мобильного устройства во время вождения в соответствии с местным законодательством. Всегда соблюдайте эти предписания.
Пользуясь мобильным устройством во время вождения, пожалуйста, соблюдайте следующие рекомендации:

- Сосредоточьте все Ваше внимание на процессе вождения и дорожной обстановке. Использование мобильного устройства может быть отвлекающим фактором в определенной обстановке. Прекратите разговор, если Вы не можете сосредоточить внимание на процессе вождения.
- Используйте гарантию (функцию громкоговорящей связи «handsfree»), если она имеется.
- Если дорожная обстановка этого требует, сверните с дороги и остановитесь, прежде чем позволить или ответить на вызов.

Некоторые рекомендации по соблюдению безопасного вождения можно найти в разделе «Меры предосторожности для беспроводных мобильных устройств» в конце этого руководства или на сайте компании Motorola www.motorola.com/callsmart.

Предупреждения по эксплуатации

Пользуясь мобильным устройством в общественных местах, таких как медицинские учреждения или зоны с потенциально взрывоопасной средой, соблюдайте все приведенные на предупреждающих табличках требования.

Для автомобилей, оснащенных воздушной подушкой безопасности

Запрещается размещать мобильное устройство в области развертывания воздушной подушки.

Зоны с потенциально взрывоопасной средой

Потенциально взрывоопасные зоны обычно (но не всегда) оборудованы соответствующими знаками. К таким зонам относятся места с наличием горюче-смазочных материалов (например, под палубой корабля),

приспособления для транспортировки или хранения топлива или химических веществ, помещения, в воздухе которых присутствуют химические вещества или частицы, такие как волокна, пыль или металлическая пыль.

Отключите мобильное устройство перед тем, как войти в зону с потенциально взрывоопасной средой. Запрещается извлекать, устанавливать или заряжать аккумуляторы в такой обстановке. Искра в потенциально взрывоопасной обстановке может вызвать взрыв или пожар.


Поврежденные изделия


Если мобильное устройство подверглось воздействию воды, сильным ударам или располощено, не пытайтесь его использовать, пока специалисты авторизованного сервисного центра компании Motorola не оценят степень повреждения мобильного устройства. Не пытайтесь высушить его с помощью нагревательных приборов, например, в микроволновой печи.

Аккумуляторы и зарядные устройства

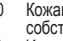
При соприкосновении незащищенных клемм аккумулятора с токопроводящими материалами (например, ювелирными изделиями, ключами, цепочками), которые могут сильно нагреться и вызвать короткое замыкание, именуשותное может быть нанесен вред, а Вы можете получить травму. Соблюдайте осторожность при работе с любыми заряженными аккумуляторами, особенно если кладете их в карман, сумку или футляр, в которых находятся металлические изделия. **Используйте только оригинальные аккумуляторы и зарядные устройства с маркировкой Motorola Original.**

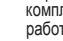
Внимание. Чтобы исключить риск получения травмы, не осуществляйте утилизацию аккумуляторов посредством сжигания. На аккумуляторах или на мобильном устройстве могут быть следующие символы:

Символ	Описание
	Важная информация по технике безопасности.

	Нельзя сжигать использованные аккумуляторы или мобильное устройство.
---	--

	Аккумуляторы или мобильное устройство следует сдать на переработку в соответствии с действующими правилами. За более подробной информацией обратитесь в местный центр утилизации.
---	---

	Запрещается выбрасывать аккумуляторы или мобильное устройство в мусорный контейнер. www.motorola.com/recycle
---	---

	В телефоне используется ионно-литиевый аккумулятор.
---	---

	Не допускайте попадания влаги на аккумулятор, зарядное устройство и на мобильное устройство.
---	--

Если мобильное устройство подверглось воздействию воды, сильным ударам или располощено, не пытайтесь его использовать, пока специалисты авторизованного сервисного центра компании Motorola не оценят степень повреждения мобильного устройства. Не пытайтесь высушить его с помощью нагревательных приборов, например, в микроволновой печи.

Если дорожная обстановка этого требует, сверните с дороги и остановитесь, прежде чем позволить или ответить на вызов.

Некоторые рекомендации по соблюдению безопасного вождения можно найти в разделе «Меры предосторожности для беспроводных мобильных устройств» в конце этого руководства или на сайте компании Motorola www.motorola.com/callsmart.

Пользуясь мобильным устройством в общественных местах, таких как медицинские учреждения или зоны с потенциально взрывоопасной средой, соблюдайте все приведенные на предупреждающих табличках требования.

Запрещается размещать мобильное устройство в области развертывания воздушной подушки.

Потенциально взрывоопасные зоны обычно (но не всегда) оборудованы соответствующими знаками. К таким зонам относятся места с наличием горюче-смазочных материалов (например, под палубой корабля),

Символ	Описание
	Нельзя сжигать использованные аккумуляторы или мобильное устройство.
	Аккумуляторы или мобильное устройство следует сдать на переработку в соответствии с действующими правилами. За более подробной информацией обратитесь в местный центр утилизации.
	Запрещается выбрасывать аккумуляторы или мобильное устройство в мусорный контейнер. www.motorola.com/recycle
	В телефоне используется ионно-литиевый аккумулятор.
	Не допускайте попадания влаги на аккумулятор, зарядное устройство и на мобильное устройство.
	Прослушивание музыки или голосовых сообщений с помощью наушников при максимальной громкости может вызвать ухудшение слуха.

Риск удара

Ваше мобильное устройство и его аксессуары могут содержать съемные детали, при проглатывании которых дети могут задохнуться. Держите мобильное устройство и его аксессуары вне досягаемости маленьких детей.

Стеклоянные элементы

Некоторые элементы Вашего мобильного устройства могут быть изготовлены из стекла. Это стекло может разбиться при падении мобильного устройства на твердую поверхность или при сильном ударе.

В случае, если стекло разбилось, не прикасайтесь к нему и не пытайтесь вынуть его. Не используйте мобильное устройство, пока не замените стекло в специализированном сервисном центре.

Хотя технические характеристики и функции товаров могут изменяться без предупреждения, мы прилагаем все усилия для регулярного обновления руководств пользователя с целью отражения изменений в функциональности товаров. Однако в том маловероятном случае, когда ваша версия руководства не полностью отражает основные функции товара, мы просим сообщить нам об этом. За последней версией наших руководств можно также обратиться в отдел обслуживания потребителей веб-узла компании Motorola по адресу http://www.motorola.com.
Внимание. Изменения конструкции радиотелефона, не утвержденные явно компанией Motorola, ведут к лишению владельца права пользоваться телефоном.

Хотя технические характеристики и функции товаров могут изменяться без предупреждения, мы прилагаем все усилия для регулярного обновления руководств пользователя с целью отражения изменений в функциональности товаров. Однако в том маловероятном случае, когда ваша версия руководства не полностью отражает основные функции товара, мы просим сообщить нам об этом. За последней версией наших руководств можно также обратиться в отдел обслуживания потребителей веб-узла компании Motorola по адресу http://www.motorola.com.
Внимание. Изменения конструкции радиотелефона, не утвержденные явно компанией Motorola, ведут к лишению владельца права пользоваться телефоном.

Хотя технические характеристики и функции товаров могут изменяться без предупреждения, мы прилагаем все усилия для регулярного обновления руководств пользователя с целью отражения изменений в функциональности товаров. Однако в том маловероятном случае, когда ваша версия руководства не полностью отражает основные функции товара, мы просим сообщить нам об этом. За последней версией наших руководств можно также обратиться в отдел обслуживания потребителей веб-узла компании Motorola по адресу http://www.motorola.com.
Внимание. Изменения конструкции радиотелефона, не утвержденные явно компанией Motorola, ведут к лишению владельца права пользоваться телефоном.

Хотя технические характеристики и функции товаров могут изменяться без предупреждения, мы прилагаем все усилия для регулярного обновления руководств пользователя с целью отражения изменений в функциональности товаров. Однако в том маловероятном случае, когда ваша версия руководства не полностью отражает основные функции товара, мы просим сообщить нам об этом. За последней версией наших руководств можно также обратиться в отдел обслуживания потребителей веб-узла компании Motorola по адресу http://www.motorola.com.
Внимание. Изменения конструкции радиотелефона, не утвержденные явно компанией Motorola, ведут к лишению владельца права пользоваться телефоном.

Хотя технические характеристики и функции товаров могут изменяться без предупреждения, мы прилагаем все усилия для регулярного обновления руководств пользователя с целью отражения изменений в функциональности товаров. Однако в том маловероятном случае, когда ваша версия руководства не полностью отражает основные функции товара, мы просим сообщить нам об этом. За последней версией наших руководств можно также обратиться в отдел обслуживания потребителей веб-узла компании Motorola по адресу http://www.motorola.com.
Внимание. Изменения конструкции радиотелефона, не утвержденные явно компанией Motorola, ведут к лишению владельца права пользоваться телефоном.

Хотя технические характеристики и функции товаров могут изменяться без предупреждения, мы прилагаем все усилия для регулярного обновления руководств пользователя с целью отражения изменений в функциональности товаров. Однако в том маловероятном случае, когда ваша версия руководства не полностью отражает основные функции товара, мы просим сообщить нам об этом. За последней версией наших руководств можно также обратиться в отдел обслуживания потребителей веб-узла компании Motorola по адресу http://www.motorola.com.
Внимание. Изменения конструкции радиотелефона, не утвержденные явно компанией Motorola, ведут к лишению владельца права пользоваться телефоном.

Хотя технические характеристики и функции товаров могут изменяться без предупреждения, мы прилагаем все усилия для регулярного обновления руководств пользователя с целью отражения изменений в функциональности товаров. Однако в том маловероятном случае, когда ваша версия руководства не полностью отражает основные функции товара, мы просим сообщить нам об этом. За последней версией наших руководств можно также обратиться в отдел обслуживания потребителей веб-узла компании Motorola по адресу http://www.motorola.com.
Внимание. Изменения конструкции радиотелефона, не утвержденные явно компанией Motorola, ведут к лишению владельца права пользоваться телефоном.

Хотя технические характеристики и функции товаров могут изменяться без предупреждения, мы прилагаем все усилия для регулярного обновления руководств пользователя с целью отражения изменений в функциональности товаров. Однако в том маловероятном случае, когда ваша версия руководства не полностью отражает основные функции товара, мы просим сообщить нам об этом. За последней версией наших руководств можно также обратиться в отдел обслуживания потребителей веб-узла компании Motorola по адресу http://www.motorola.com.
Внимание